



# גיוס כספים

## מהלך היחידה

1. גיוס כספים עם ג'ימבורי ..... 2
2. תמחור כרטיס לג'ימבורי ..... 3
3. המטרה: הכנסה של 2,020 שקלים ..... 4
4. המטרה: הכנסה של לפחות 1,820 שקלים ..... 5
5. הכנת הצעה חדשה לוועדי עובדים ..... 6

לקראת השנה החדשה, החליטו תלמידי בית ספר תל-קשיש לשפץ בתים של קשישים עריריים בשכונה, כתרומה לקהילה. כדי לאסוף כסף לקניית החומרים הדרושים, התלמידים, בתמיכת ועד ההורים, תכננו לשכור ג'ימבורי ולהפעיל אותו בחצר בית הספר, תמורת תשלום.

בחיפוש באינטרנט מצאו התלמידים את המודעה שלפניכם. לאחר ששקלו יתרונות וחסרונות של החבילות השונות, הם החליטו לשכור את החבילה בעלות 1,020 שקלים, ולהציע לוועד עובדים של חברה גדולה לקנות במרוכז כרטיסים בעבור ילדי העובדים.

## השכרת ג'ימבורי לאירועים

### מגוון חבילות ג'ימבורי להשכרה ומתחמי ג'ימבורי לכל סוג אירוע ותקציב

#### חבילה ענקית

מתחם יצירה לילדים  
14 פריטי ג'ימבורי לבחירה  
8 מזרוני ג'ימבורי גדולים

הובלה והחזרה של הציוד



עלות החבילה: 1,500 ₪

להזמנה

#### חבילה גדולה

12 פריטי ג'ימבורי לבחירה  
6 מתנפחים  
בריכת כדורים גדולה

הובלה והחזרה של הציוד



עלות החבילה: 1,020 ₪

להזמנה

#### חבילה משפחתית

5 פריטי ג'ימבורי לבחירה  
4 מזרוני ג'ימבורי גדולים

איסוף עצמי ממחסני החברה



עלות החבילה: 250 ₪

להזמנה

מהם השיקולים שיכולים להשפיע על בחירת חבילת ג'ימבורי?

---



---



---

לפניכם דיון שערכו התלמידים בנוגע לתמחור כרטיס לג'ימבורי.

**דן:** כשהלכתי עם אחי לג'ימבורי שילמתי 34 שקלים לכרטיס. אני חושב שזה מחיר הוגן. אבל כדי שנכסה את עלות ההשכרה אנחנו צריכים להיות בטוחים שיקנו לפחות 30 כרטיסים.

**רחל:** 34 שקלים לכרטיס נשמע בסדר, אבל צריך למכור הרבה יותר מ-30 כרטיסים. אחרת לא יישאר לנו כסף לקניית החומרים לשיפוץ הבתים. החומרים האלה עולים הרבה כסף.

**חן:** אם רוצים שוועד העובדים יקנה כמות גדולה של כרטיסים כדאי לתת הנחה. הבעיה שאם ניתן הנחה קטנה זה לא יעודד אותם לקנות הרבה כרטיסים, ואם ניתן הנחה גדולה, אז ההכנסה שלנו תהיה נמוכה.

**יונתן:** יש לי רעיון גאוני. ככל שמספר הכרטיסים שהוועד יקנה יהיה גדול יותר, ההנחה שהם יקבלו תהיה גדולה יותר. לדוגמה, אם יקנו 30 כרטיסים, אז לא ניתן הנחה כלל. אבל אם יקנו 31 כרטיסים, ניתן הנחה של 20 אגורות על כל כרטיס, ואם יקנו 32 כרטיסים ניתן הנחה של 40 אגורות על כל כרטיס, ועל קנייה של 33 כרטיסים תהיה הנחה של 60 אגורות על כל כרטיס, וכך הלאה.

**תמר:** רעיון מצוין. אבל אל תשכחו שחייבים גם להגביל את מספר הכרטיסים שניתן לקנות, כדי שלא יהיה עומס גדול מדי בג'ימבורי. בואו נשלח את ההצעה הזאת:

- בהזמנה מינימלית (30 כרטיסים): מחיר כרטיס הוא 34 שקלים.
- בהזמנה של 31 - 200 כרטיסים: כל כרטיס מעל 30 כרטיסים יזכה בהנחה של 20 אגורות לכרטיס, עבור כל הכרטיסים (כולל 30 הכרטיסים הראשונים).
- לדוגמה: בהזמנת 31 כרטיסים, מחיר כל כרטיס 33.80 שקלים.
- בהזמנת 32 כרטיסים, מחיר כל כרטיס 33.60 שקלים, וכן הלאה.

**איתי:** שיטת התמחור שקבענו ממש טובה. בשיטה הזאת משתלם לוועד לקנות כמות גדולה של כרטיסים, וככל שנמכור מספר גדול יותר של כרטיסים אז ההכנסה שלנו תגדל.

1. מהי ההכנסה ומהו הרווח שיישארו בידי התלמידים, בהזמנה של 30 כרטיסים? 40 כרטיסים? 140 כרטיסים? השלימו.

א. במכירת 30 כרטיסים, הכנסה: \_\_\_\_\_ רווח: \_\_\_\_\_

ב. במכירת 40 כרטיסים, הכנסה: \_\_\_\_\_ רווח: \_\_\_\_\_

ג. במכירת 140 כרטיסים, הכנסה: \_\_\_\_\_ רווח: \_\_\_\_\_

2. האם הטענה של איתי נכונה? כלומר, האם ככל שהתלמידים ימכרו מספר גדול יותר של כרטיסים, ההכנסה שלהם תגדל? הוכיחו או הפריכו.

---

---

### 3 המטרה: הכנסה של 2,020 שקלים

בבירור שערכו התלמידים התברר שהחומרים לשיפוץ הבתים עולים 1,000 שקלים, ולכן בהוספת עלות השכרת הג'ימבורי, הם זקוקים להכנסה של 2,020 שקלים.

האם אפשר להגיע להכנסה של 2,020 שקלים, לפי שיטת התמחור שקבעו התלמידים?

אם כן, כמה כרטיסים צריך למכור כדי להגיע לסכום זה? \_\_\_\_\_

אם לא,

א. מהי ההכנסה המקסימלית אליה אפשר להגיע? \_\_\_\_\_

ב. כמה כרטיסים צריך למכור כדי להגיע להכנסה המקסימלית? \_\_\_\_\_

## 4. המטרה: הכנסה של לפחות 1,820 שקלים

לאחר שהתברר לתלמידים, שלפי שיטת התמחור שקבעו, לא יוכלו להגיע לרווח של 1,000 שקלים (הכנסה של 2,020 שקלים), הם בדקו אפשרות להוזלת עלות החומרים הדרושים לשיפוף. הם מצאו שיוכלו להסתדר גם עם רווח של 800 שקלים.

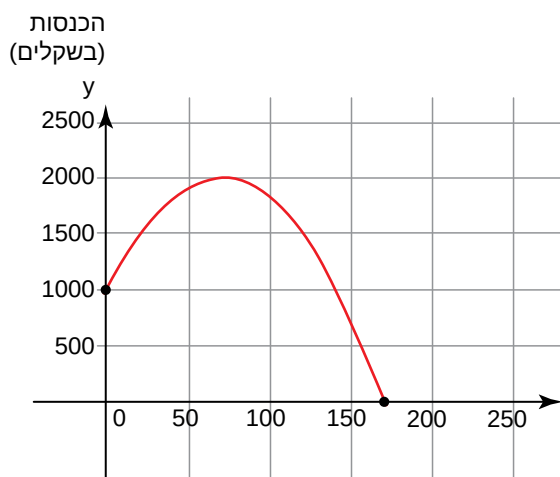
יואב ודן התנדבו לבדוק כמה כרטיסים צריך למכור כדי להגיע לרווח של לפחות 800 שקלים (כלומר, להכנסה של 1,820 שקלים לפחות). הם החליטו להיעזר לשם כך בפונקציות.

**יואב** סימן ב- $x$  את מספר הכרטיסים שצריך למכור כדי להגיע להכנסה של 1,820 שקלים לפחות, **דן** סימן ב- $x$  את מספר הכרטיסים מעל 30, שצריך למכור כדי להגיע להכנסה של 1,820 שקלים לפחות.

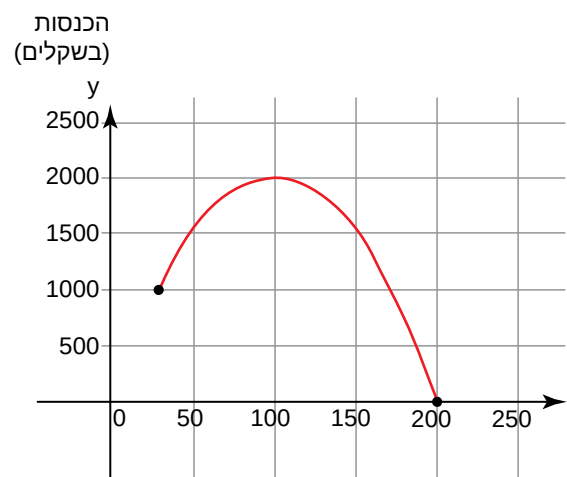
שניהם רשמו פונקציות מתאימות, ושרטטו את הגרפים שלהן.

1. לפניכם הגרפים ששרטטו יואב ודן.

א. רשמו מתחת לכל גרף את שם התלמיד ששרטט אותו.



הגרף של \_\_\_\_\_



הגרף של \_\_\_\_\_

ב. רשמו בכל מערכת צירים כותרת מתאימה לציר ה- $x$ .

ג. סמנו על הגרף של דן נקודה המתארת הכנסה של יותר מ-1,820 שקלים.

ד. מהו בערך גובה ההכנסה המתואר על ידי הנקודה שסימנתם? \_\_\_\_\_ שקלים.

ה. כמה כרטיסים בערך יש למכור כדי להגיע להכנסה זו? \_\_\_\_\_

2. יואב ודן בדקו כמה כרטיסים צריך למכור כדי להגיע להכנסה של לפחות 1,820 שקלים.

א. הציעו פתרון מתאים ליואב ופתרון מתאים לדן.

פתרון מתאים ליואב	פתרון מתאים לדן

ב. האם התשובה של יואב זהה לתשובה של דן? הסבירו! \_\_\_\_\_

\_\_\_\_\_

## 5. הכנת הצעה חדשה לוועדי עובדים

הכינו הצעה חדשה לארגון יום כיף עם ג'ימבורי, כך שישאר לתלמידי בית ספר תל-קשיש מספיק כסף לקניית החומרים הדרושים לשיפוץ בתי הקשישים.

---

---

---

---

---