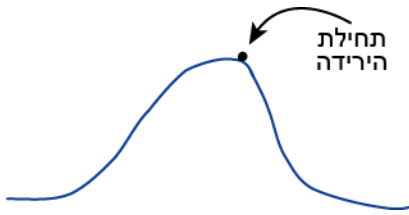
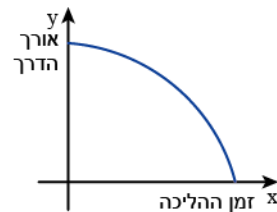
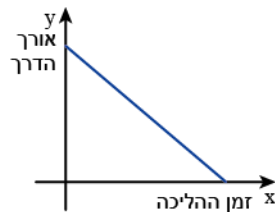
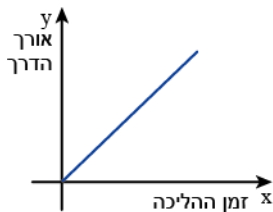
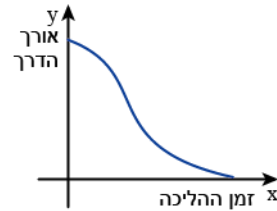
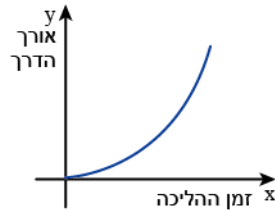
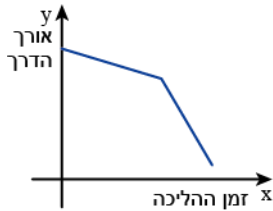


דף פעילות 1 – המסע



תלמידי הכיתה יצאו למסע. הם הגיעו לראש גבעה והתחילו לרדת ממנה. בתחילה הייתה הירידה תלולה מאוד, ולכן הלכו לאט. בהמשך הייתה הירידה מתונה יותר, ולכן הלכו מהר.

1. איזה מן הגרפים מתאר באופן הטוב ביותר את הקשר בין זמן ההליכה בירידה מהגבעה לבין אורך הדרך שהלכו בירידה?



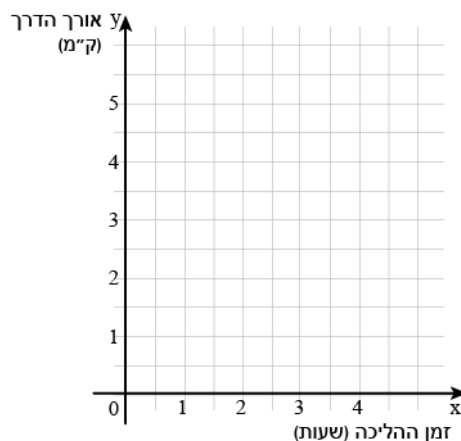
א. הסבירו מדוע בחרתם בגרף זה.

ב. הסבירו ליד כל גרף אחר מדוע אינו מתאר את הקשר בין זמן ההליכה בירידה לבין אורך הדרך שהלכו בירידה?

2. נניח שהתלמידים הלכו במשך 4 שעות. נניח כי בתחילת הירידה הלכו התלמידים לאט בקצב קבוע של 0.5 קמ"ש, במשך שעתיים, ובהמשך הלכו מהר יותר בקצב קבוע של 2 קמ"ש במשך שעתיים נוספות.

א. הכינו טבלה ושרטטו גרף המתאר את הקשר בין הזמן שהלכו לבין אורך הדרך שהלכו.

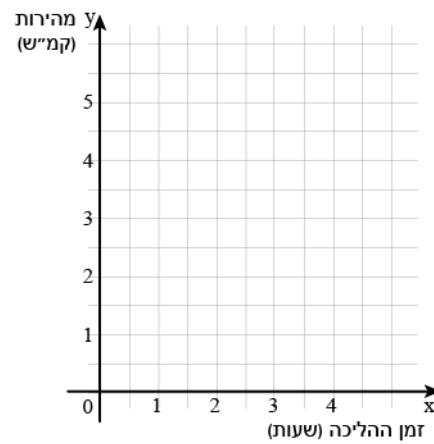
זמן ההליכה (שעות)	אורך הדרך (ק"מ)



ב. השוו את הגרף ששרטטתם לגרף שבחרתם בבעייה 1.

ג. הכינו טבלה ושרטטו את גרף הקשר בין הזמן שהלכו לבין מהירותם באותו זמן.

מהירות (קמ"ש)	זמן ההליכה (שעות)



ד. בכל רגע נתון היו התלמידים בגובה מסוים מתחתית הגבעה. איזה מן הגרפים משאלה 1 מתאר באופן הטוב ביותר את הקשר בין זמן ההליכה של התלמידים בירידה מהגבעה לבין גובהם מתחתית הגבעה?