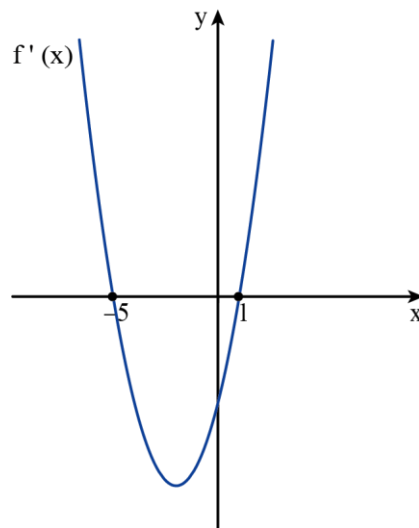


## דף פעילות 1 – סימן הנגזרת והתנהגות הפונקציה

1. לפניכם גרף של הפונקציה הנגזרת  $f'(x)$ . על כל אחד מההיגדים הבאים קבעו האם הוא נכון או לא, והסבירו את תשובתכם:

- א. לפונקציה  $f(x)$  יש שתי נקודות קיצון.
- ב. בנקודה שבה  $x = -5$  יש לפונקציה  $f(x)$  נקודת מינימום.
- ג. הפונקציה הנגזרת  $f'(x)$  חיובית כאשר  $x < -5$ .
- ד. הפונקציה  $f(x)$  יורדת כאשר  $-5 < x < 1$ .



התלמידים קיבלו את המשימה שרטוט גרף של פונקציה על פי גרף הנגזרת ושרטוט את הגרף של  $f(x)$  (בקו מקווקו) באותה מערכת צירים שבה שורטט גרף הנגזרת.

קבעו לגבי כל אחד מהגרפים אם הוא יכול להיות גרף הפונקציה  $f(x)$ . נמקו את קביעתכם.

