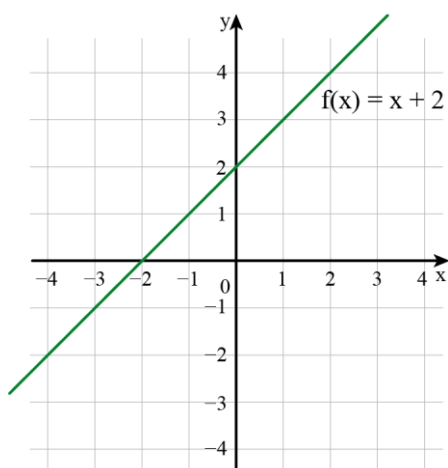


דף פעילות 2 – שיקוף ביחס לציר ה-y



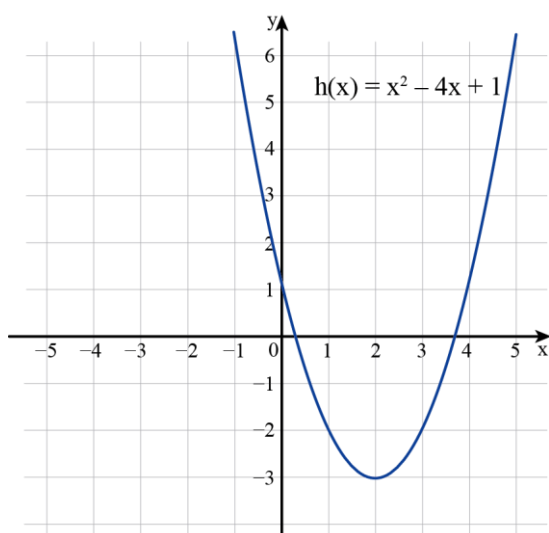
1. לפניכם גרף הפונקציה $f(x) = x + 2$.

מגדירים פונקציה חדשה g כך ש: $g(x) = f(-x)$.

א. כתבו את הייצוג האלגברי של הפונקציה $g(x)$.

ב. שרטטו באותה מערכת צירים את גרף הפונקציה $g(x)$.

ג. מסקנה: גרף הפונקציה $f(-x)$ הוא שיקוף של גרף הפונקציה _____ ביחס לציר ה-_____.



2. לפניכם גרף הפונקציה $h(x) = x^2 - 4x + 1$.

מגדירים פונקציה חדשה k כך ש: $k(x) = h(-x)$.

א. כתבו את הייצוג האלגברי של הפונקציה $k(x)$.

ב. השלימו את טבלת הערכים הבאה:

| | | | | | | | |
|------|----|----|----|----|---|---|---|
| x | -4 | -3 | -2 | -1 | 0 | 1 | 3 |
| k(x) | | -2 | | | | | |

ג. שרטטו באותה מערכת צירים את גרף הפונקציה $k(x)$.

ד. מסקנה: גרף הפונקציה $h(-x)$ הוא שיקוף של גרף הפונקציה _____ ביחס לציר ה-_____.